



Ziel des Studiums ist der Erwerb von fachwissenschaftlichen, fachdidaktischen und fachpraktischen sowie bildungswissenschaftlichen Kenntnissen, Fähigkeiten und Fertigkeiten in den gewählten Kernfächern, die als Grundlage für die Erfüllung des Erziehungs- und Bildungsauftrages im gewählten Lehramt erforderlich sind. Bild: Lauren McKown



## AUF EINEN BLICK

<b>Abschluss</b>	Staatsexamen
<b>Studienbeginn</b>	Wintersemester
<b>Regelstudienzeit</b>	9-10 Semester (je nach Schulform)
<b>Numerus Clausus (NC)</b>	ja <sup>2</sup>
<b>Bewerbungsfrist</b>	15.07.
<b>Bewerbungsportal</b>	<a href="http://almaweb.uni-leipzig.de">almaweb.uni-leipzig.de</a>

<sup>1</sup> European Credit Transfer System

<sup>2</sup> Der NC kann je nach gewählter Schulform variieren. Bitte erkundigen Sie sich zu den aktuellen Auswahlgrenzen unter: [www.uni-leipzig.de/studienangebot](http://www.uni-leipzig.de/studienangebot).

## STUDIENINHALT

Im Studium erhalten Sie einen vertieften Einblick in Theorie und Praxis verschiedener chemischer Teildisziplinen, wie:

- Anorganische Chemie (u. a. Allgemeine Chemie, Haupt- und Nebengruppenelemente, Festkörperchemie)
- Organische Chemie (u. a. Grundlagen der organisch-chemischen Stoffklassen)
- Technische Chemie
- Analytik und Umweltchemie
- Physikalische Chemie

Eine praxisnahe und theoretisch fundierte Chemiedidaktik schafft die Voraussetzung für die erfolgreiche Planung, Durchführung und Reflexion von Chemieunterricht.

## BERUFSPERSPEKTIVEN

Das Studium bereitet Sie auf die berufliche Tätigkeit als Lehrerin oder Lehrer vor. Ihr Studienabschluss an der Universität Leipzig (Erste Staatsprüfung) berechtigt Sie zur Aufnahme des Vorbereitungsdienstes. Nachdem Sie diesen mit der Zweiten Staatsprüfung abgeschlossen haben, können Sie in der gewählten Schulform und den gewählten Fächern im gesamten Bundesgebiet als Lehrerin oder Lehrer tätig sein.

## INFORMATIONEN

### ZENTRALE STUDIENBERATUNG

[uni-leipzig.de/zsb](http://uni-leipzig.de/zsb)

### KONTAKT ZUR STUDIENFACHBERATUNG UND WEITERE INFORMATIONEN ZU DIESEM STUDIENGANG

[uni-leipzig.de/studienangebot](http://uni-leipzig.de/studienangebot)

[uni-leipzig.de/lehramt](http://uni-leipzig.de/lehramt)

[lehramtskompass.de](http://lehramtskompass.de)

#unileipzig auf Social Media



Änderungen vorbehalten

Stand: 03 | 2021

Zentrale Studienberatung

Goethestraße 3-5

04109 Leipzig

[ssz-studienberatung@uni-leipzig.de](mailto:ssz-studienberatung@uni-leipzig.de)

## IM DETAIL

Chemie ist die Wissenschaft der Materie, deren Aufbau, Eigenschaften und Reaktionen. Experimentelles Arbeiten und das Erforschen naturwissenschaftlicher Phänomene sind Hauptbestandteile des Lehramtsstudiums im Fach Chemie. Sie erlernen dabei grundlegende wissenschaftliche und didaktische Fähigkeiten in allen Bereichen der Chemie.

## ZUGANGSVORAUSETZUNGEN

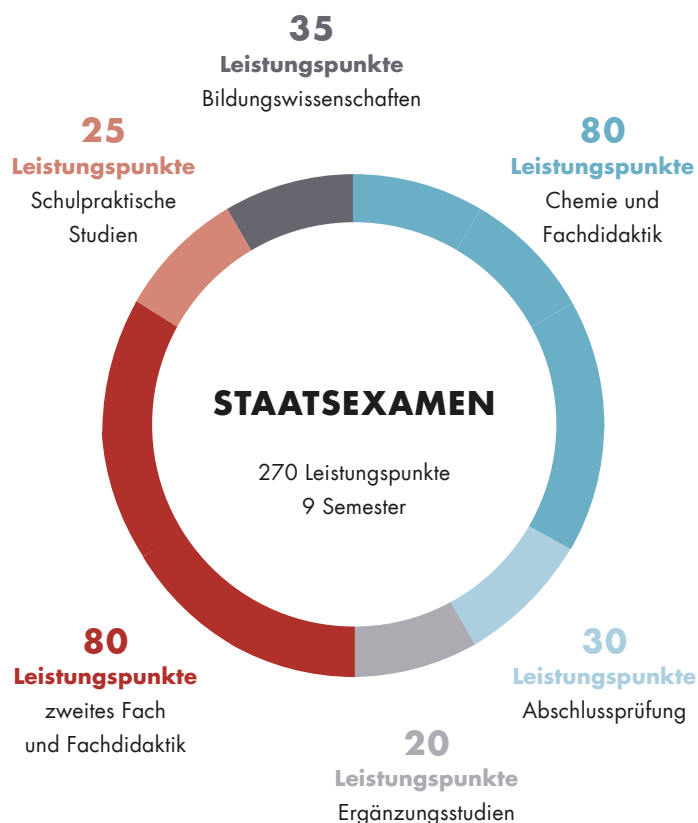
Zu Studienbeginn:

- Allgemeine Hochschulreife, Fachgebundene Hochschulreife
- Phoniatisches Gutachten
- gute Grundkenntnisse in Naturwissenschaften und der englischen Sprache erleichtern den Studieneinstieg
- nur für das Lehramt Sonderpädagogik: vierwöchiges Sozialpraktikum

## BESONDERHEITEN

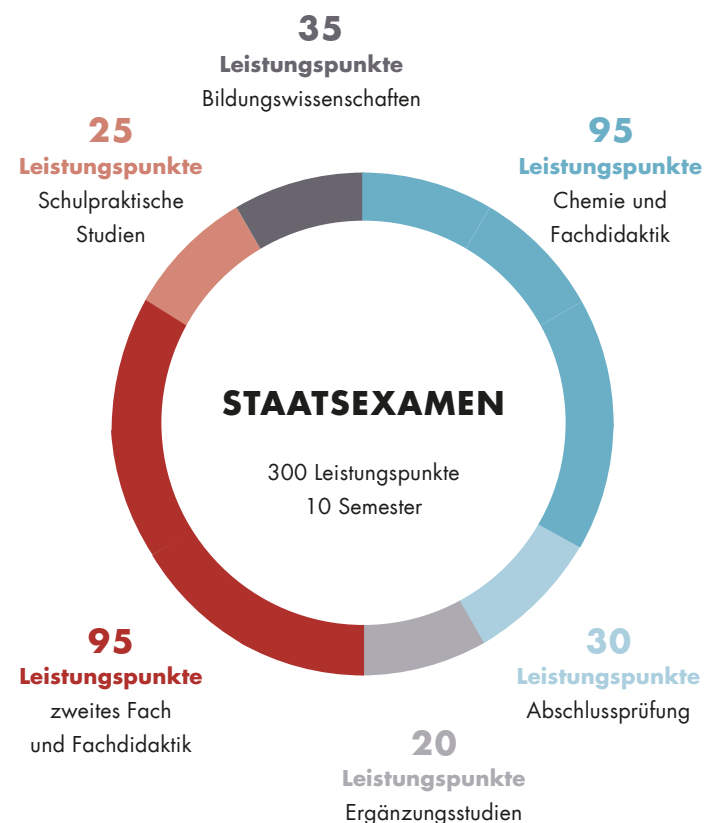
- fünf Pflichtpraktika in verschiedenen Studienbereichen (Hospitationsstunden und eigene Unterrichtsstunden in Schulen)
- regelmäßige Laborpraktika
- weitere Lehrerfahrungen mit Schülerinnen und Schülern im Julius-Wagner-Schülerlabor
- ein obligatorisches Modul „Körper-Stimme-Kommunikation“ zur Vorbereitung auf einen sprechintensiven und kommunikativen Berufsalltag
- zahlreiche Experimentalvorlesungen zur anschaulichen Vermittlung naturwissenschaftlicher Grundlagen
- Auslandsaufenthalte im Studium sind möglich
- ab dem dritten Fachsemester als Lehramtserweiterungsfach in den Lehramtern Oberschule, Sonderpädagogik und Gymnasium studierbar

## STUDIENAUFBAU OBERSCHULE



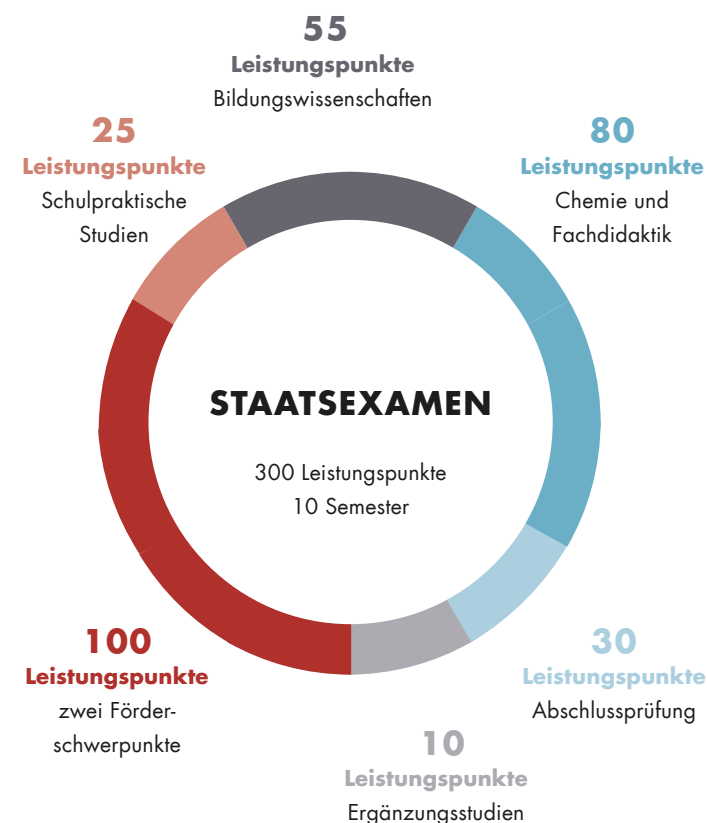
Im **Lehramt an Oberschulen** studieren Sie zwei Fächer sowie die Bildungswissenschaften und Ergänzungsstudien mit einer Regelstudienzeit von neun Semestern. Die Regelungen zu möglichen Fächerkombinationen finden Sie online unter: [uni-leipzig.de/lehramt](http://uni-leipzig.de/lehramt).

## STUDIENAUFBAU GYMNASIUM



Im **Lehramt an Gymnasien** studieren Sie zwei Fächer sowie die Bildungswissenschaften und Ergänzungsstudien mit einer Regelstudienzeit von zehn Semestern. Die Regelungen zu möglichen Fächerkombinationen finden Sie online unter: [uni-leipzig.de/lehramt](http://uni-leipzig.de/lehramt).

## STUDIENAUFBAU SONDERPÄDAGOGIK



Im **Lehramt Sonderpädagogik** studieren Sie zwei Förderschwerpunkte und ein Fach sowie die Bildungswissenschaften und Ergänzungsstudien mit einer Regelstudienzeit von zehn Semestern. Die Regelungen zu möglichen Kombinationen finden Sie online unter: [uni-leipzig.de/lehramt](http://uni-leipzig.de/lehramt).